

Kursinformationen

Daten zum Lehrgang

- Dauer: in Vollzeit 6 Monate oder berufsbegleitend als Blockunterricht individuell planbar (je nach Voraussetzung)
- Montag – Donnerstag: 07:30 – 15:45 Uhr
Freitag: 07:30 – 13:00 Uhr
- Gruppengröße: maximal 12 Teilnehmende
- Aktuelle Termine auf www.bfw.de/hamburg
- Urlaubszeiträume sind vorgegeben

Abschluss

- Kammerabschluss
- ggf. für den gewählten Beruf notwendige Bescheinigungen/Zertifikate

Zugangsvoraussetzungen

- 1,5-fache Berufserfahrung der vorgeschriebenen Ausbildungszeit in dem jeweiligen Beruf
- Sie müssen Tätigkeiten verrichtet haben, die normalerweise von einer Fachkraft ausgeübt werden.
- Deutschkenntnisse mind. auf dem Niveau B1

Zielgruppe

Die Vorbereitung auf die Externenprüfung wendet sich an Arbeitssuchende und Beschäftigte, die über ausreichende Erfahrungen in einem Berufsfeld verfügen aber nicht im Besitz eines aktuellen Berufsabschlusses sind.

Förderung

- Arbeitgeber können für die berufliche Förderung ihrer Arbeitnehmer/-innen eine Unterstützung durch das Qualifizierungschancengesetz erhalten.
- Bildungsgutschein bzw. Förderprogramme der Berufsgenossenschaften und Rentenversicherung

AGB und Datenschutz

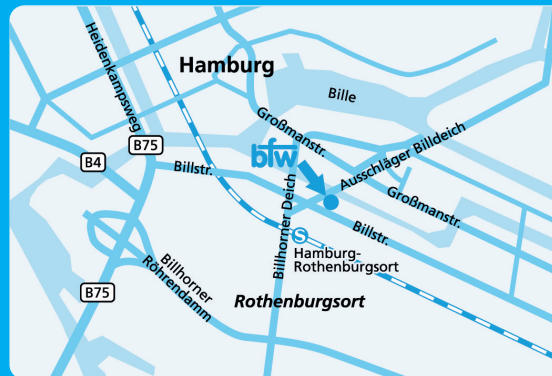
Unsere AGB finden Sie im Internet unter www.bfw.de/teilnahmebedingungen

Sind Sie interessiert? Wir sind jederzeit gerne für Sie da! Weitere Informationen über das bfw und unsere Bildungsangebote erhalten Sie auf www.bfw.de.

Ihr Weg zu uns

Öffentliche Verkehrsmittel

Fahren Sie mit den S-Bahnen 21 und 2 oder den Bus-Linien 130 und 160 bis zur Haltestelle „Rothenburgsort“. Von dort sind es noch 2 Min Fußweg bis zur Bildungsstätte.



Technik, Handwerk, Industrie
Externenprüfung



bfw – Unternehmen für Bildung.

Bildungsstätte Industrie und Handwerk
Ausschläger Billdeich 18
20539 Hamburg
Telefon 040 78098117
Fax 040 78098120
metall.hamburg@bfw.de
www.bfw.de/hamburg



Öffnungszeiten

Montag – Donnerstag: 08:00 – 15:00 Uhr
Freitag: 08:00 – 12:00 Uhr

Vorbereitung auf die Externenprüfung

Vorbereitung auf die Externenprüfung

bfw

Unternehmen für Bildung.

Ziele

Wer in der heutigen Arbeitswelt eine langfristige Perspektive haben will, muss als Grundvoraussetzung einen beruflichen Abschluss nachweisen können. In unseren Vorbereitungskursen auf die Externenprüfung machen wir Sie fit, um einen anerkannten Abschluss vor der zuständigen Kammer abzulegen. Sie erlernen die fachtheoretischen Inhalte des gewünschten Berufsbildes und werden gezielt für die IHK-, HK- oder HWK-Abschlussprüfung vorbereitet.

Durch eine organisierte und strukturierte Vorbereitung, erfahrene Dozenten und Dozentinnen sowie ausreichend Beratung und Motivation ist das Bestehen der Externenprüfung der erste Schritt zu einer erfolgreichen, vielversprechenden Karriere. Wir begleiten Sie gerne dabei!

Ein Beispiel: Sie führen berufliche Tätigkeiten aus, die der Arbeitsbeschreibung eines anerkannten Berufes entsprechen. Da die Ausbildung drei Jahre dauert, müssen Sie für die Externenprüfung 4,5 Jahre Berufstätigkeit im jeweiligen Bereich vorweisen. (§ 45 Abs. 2 des Berufsbildungsgesetzes bzw. § 37 Abs. 2 der Handwerksordnung)

Weiterbildungsprämie

- Die Prämie für das Bestehen der Abschlussprüfung bei Externenprüfungen beträgt 1.500 Euro.
- Um die Prämie zu erhalten, müssen Sie Ihrer Agentur für Arbeit beziehungsweise Ihrem Jobcenter nachweisen, dass Sie die Abschlussprüfung vor der zuständigen Kammer erfolgreich bestanden haben.

Inhalte

- Vermittlung von Grundlagenwissen
- Vorbereitung auf die Theorieprüfung
- Vorbereitung auf die Praxisprüfung

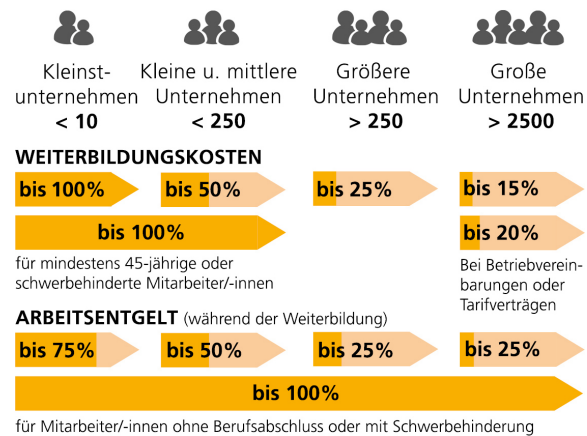
Die Unterrichtsinhalte entsprechen dem Rahmenstoffplan des jeweils angestrebten Berufsbildes. Der Kurs schließt mit einer Prüfungsvorbereitung auf die Externenprüfung vor der zuständigen Kammer ab.

Praxisphase

Die praktische Ausbildung findet im Betrieb statt. Die theoretischen Inhalte können durch eine Betreuung des bfw in der Praxisphase vertieft, gefestigt und ergänzt werden. Die praktische Abschlussprüfung findet an den Maschinen Ihres Betriebs statt.

Förderung für Firmen

Arbeitgeber/-innen profitieren von der beruflichen Förderung ihrer Arbeitnehmer/-innen durch das Qualifizierungschancengesetz (QCG).



Das bfw berät Arbeitgeber und Arbeitnehmer/-innen, um eine erfolgreiche Externenprüfung zu ermöglichen. Sprechen Sie uns gern an.

Über uns

Seit 1953 qualifizieren wir Menschen für die Zukunft, vermitteln ihnen Arbeit und sichern ihre Arbeitsplätze. Bei über 46.000 Teilnehmenden pro Jahr sehen wir unsere Verantwortung darin, in Berufen zu qualifizieren, von denen wir wissen, dass sie zukunftsfähig sind. Ob erneuerbare Energien, modernste Luftfahrttechnik oder grenzüberschreitende Logistik – unsere Bildungsangebote verbinden bewährte Fachkompetenz mit kreativen Lösungen.



Die bfw-Unternehmensgruppe kooperiert mit über 100 Partnern, um Beschäftigten, Arbeitsuchenden und Unternehmen effektive und effiziente Angebote in Ihrer Region unterbreiten zu können. Neben Umschulungen, Fort- und Weiterbildungen haben wir auch attraktive Angebote für Unternehmen im Portfolio.